



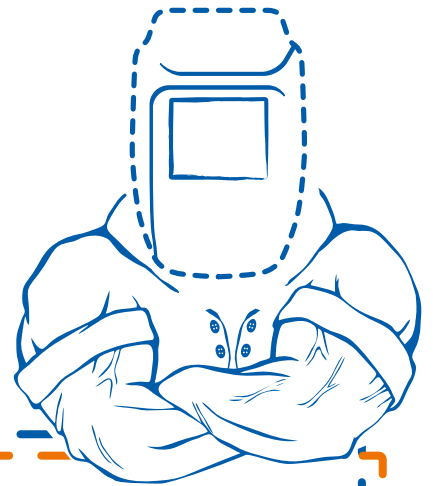
WERDE SCHWEISSER

Das musst Du wissen!

SO EINFACH GEHT'S

Dein Lehrgang zum Schweißer

Theoretischen Unterricht gibt es nur wenig, dafür lernst Du viel Praktisches – in einem zertifizierten Schweißbetrieb in Deiner Nähe. Der Lehrgang kann in Vollzeit absolviert werden, aber auch in Teilzeit, falls Du bereits in einem Arbeitsverhältnis bist. Die Dauer ist vergleichsweise kurz und hängt von dem jeweiligen Lehrgang ab. Sie läuft über 4 - 10 Monate.



SUPER IST:

Wenn Du loslegen möchtest, ist dies jederzeit möglich.

DIE VORAUSSETZUNGEN

Wenn Du das mitbringst, bist Du perfekt für den Job



KRAFT

**GE-
SCHICK**

**GENAU-
IGKEIT**

**GUTE
AUGEN**

DAS GUTE:

Noten und Abschluss sind für uns nicht so wichtig! Der Lehrgang ist sogar ohne

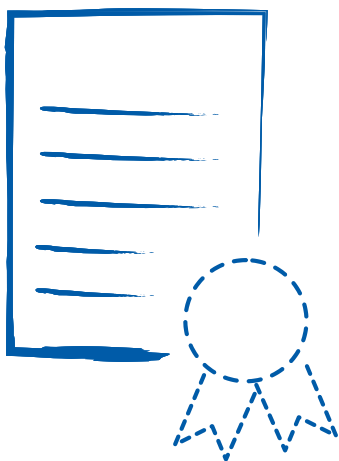
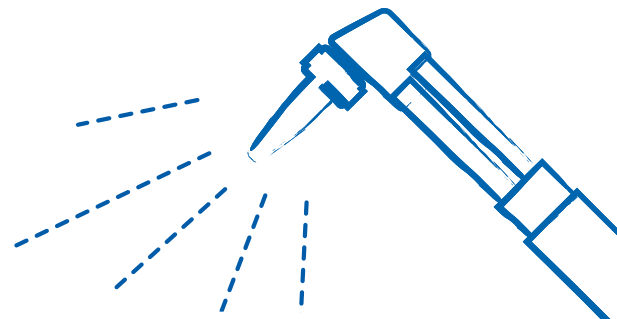
Schulabschluss möglich. Was zählt, ist Dein handwerkliches Geschick!

DAS PROBE-SCHWEISSEN

Check ab, ob das Schweißen zu Dir passt

Damit Du Dir sicher bist, ob das Schweißen wirklich Dein Ding ist, machen wir gemeinsam ein Probe-Schweißen. Hier kannst Du Deine Augen-Hand-Koordination in zwei bis drei

Aufgaben unter Beweis stellen und bekommst direkt einen Einblick in Deinen zukünftigen Beruf. Das packst Du easy!



DER LEHRGANG KOSTET WAS?

Hol' Dir den Bildungsgutschein
und mach's umsonst

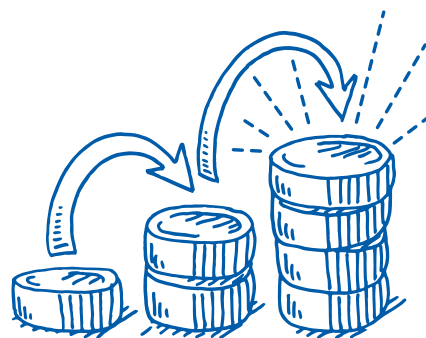
Wenn Du das Probe-Schweißen gepackt hast, bekommst Du von uns einen Antrag, den Du bei Deinem Jobcenter abgeben kannst. Dort erhältst Du dann den Bildungsgutschein – und die Kosten für den Lehrgang zum Schweißer werden für Dich übernommen.

DIE VERDIENST- & WEITERBILDUNGS- MÖGLICHKEITEN

Nach erfolgreichem Abschluss liegt Dein Gehalt zu Beginn bei etwa 12-15€/Std. Durch wachsende Erfahrung wirst Du im Laufe der Zeit deutlich mehr verdienen.

Deine Karriereoptionen – jede Menge Möglichkeiten

- Qualifizierter Schweißer
- Schweißwerkmeister
- Internationaler Schweißtechniker
- Internationaler Schweißfachmann



DEIN PARTNER

Immer für Dich da:
Das bieten wir Dir

- Hochwertige Weiterbildung
- Rundum-Betreuung
- Jahrelange Erfahrung
- Jobvorschläge nach Berufsabschluss
- Ansprechpartner für Weiterbildungsmöglichkeiten



Kontakt:

Herr Wolfgang Hildebrand-Peters
GSI – Gesellschaft für Schweißtechnik
International mbH

Telefon: +49 (0208) 8592711
E-Mail: hildebrand@gsi-slv.de